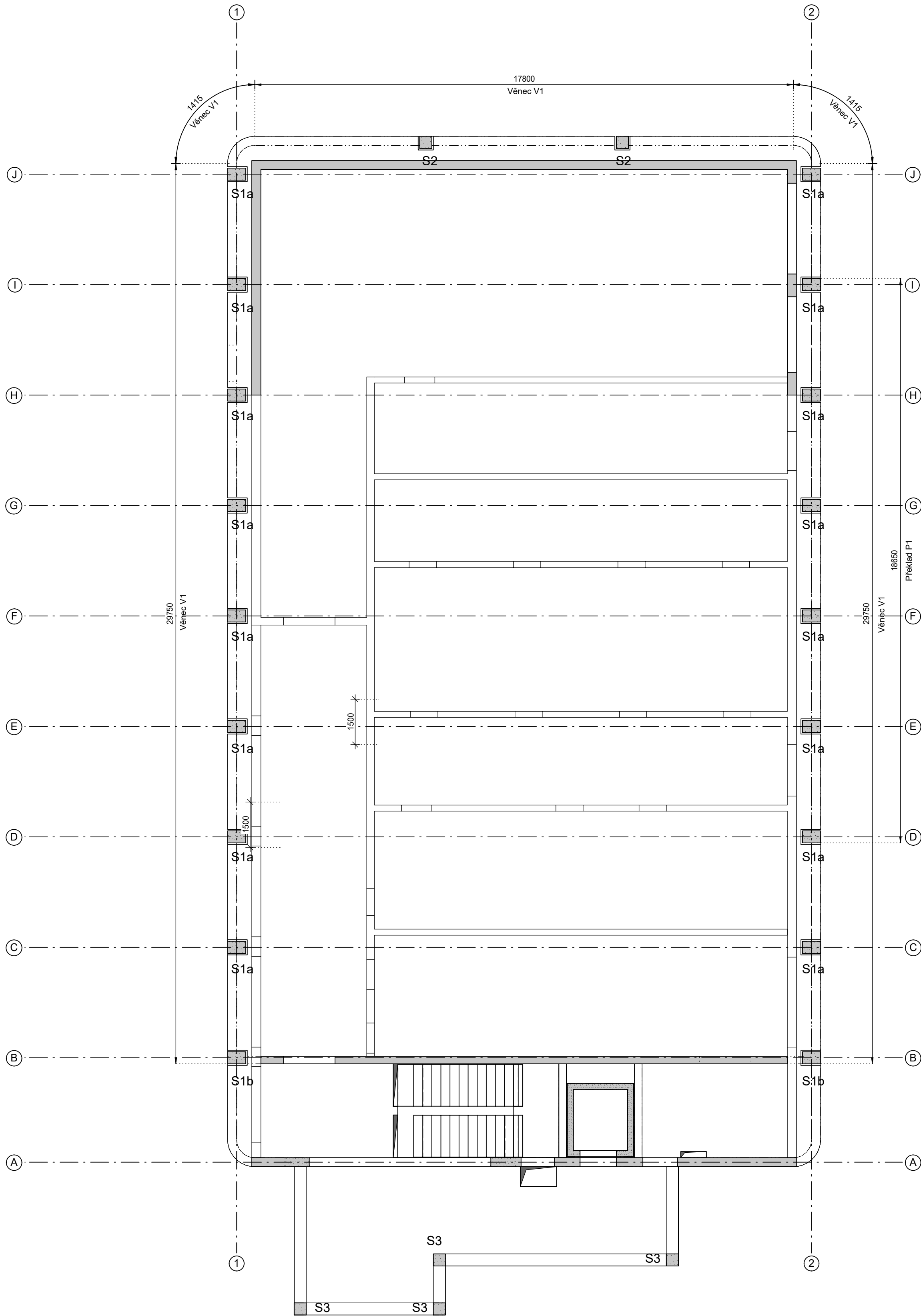
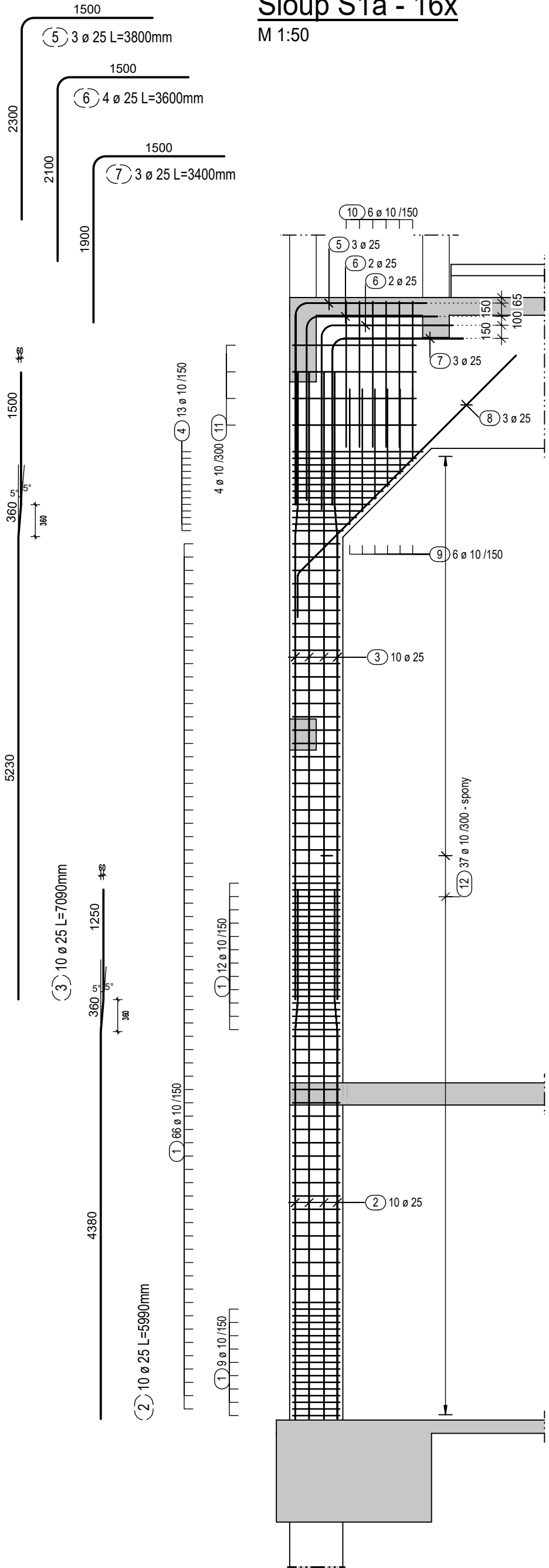


Výkres uspořádání výztuže - sloupy, věnce

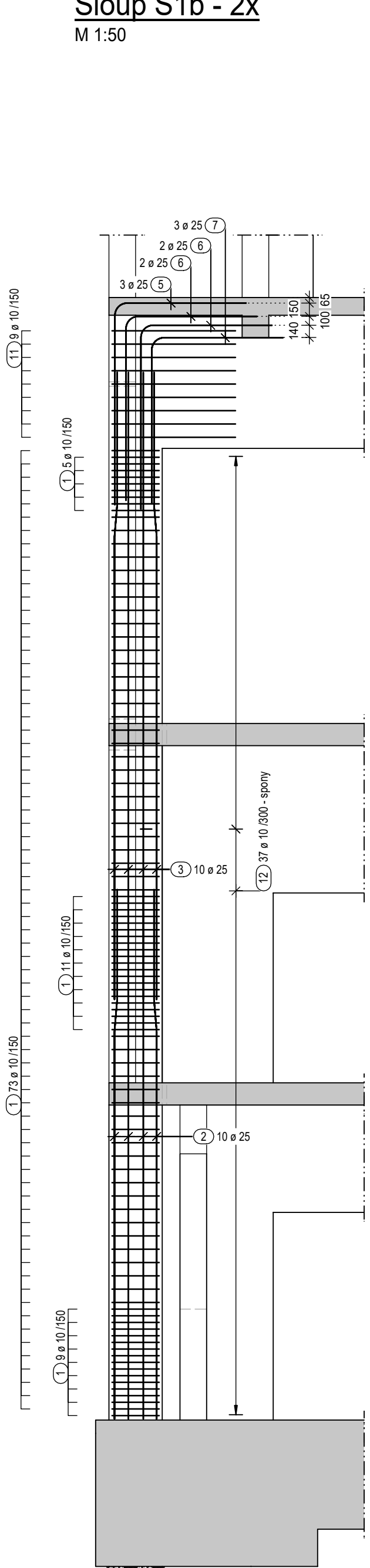
M 1:50



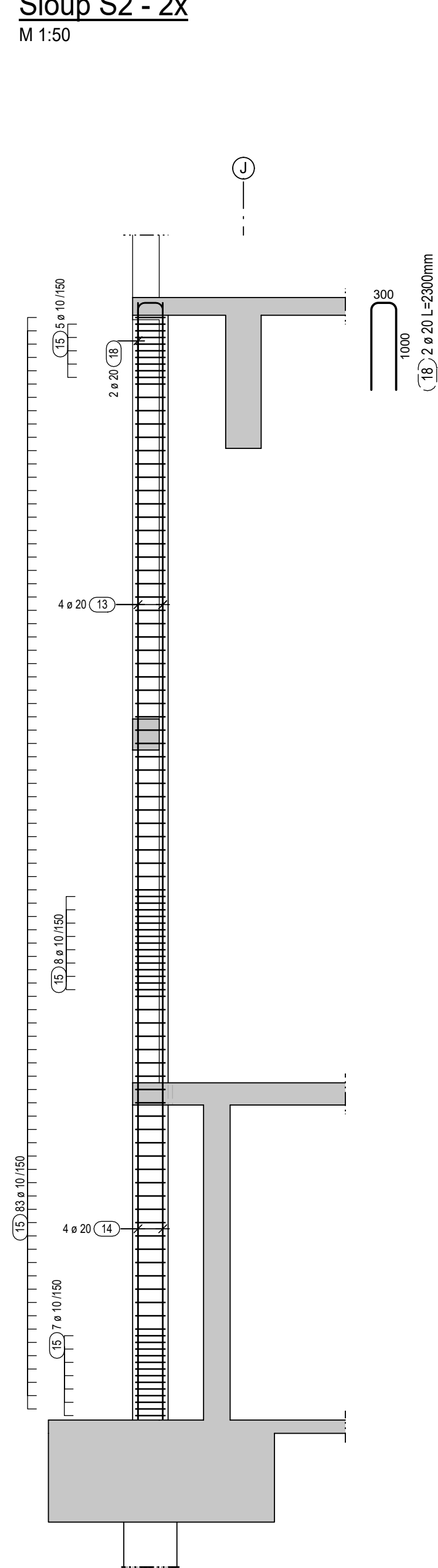
Sloup S1a - 16x
M 1:50



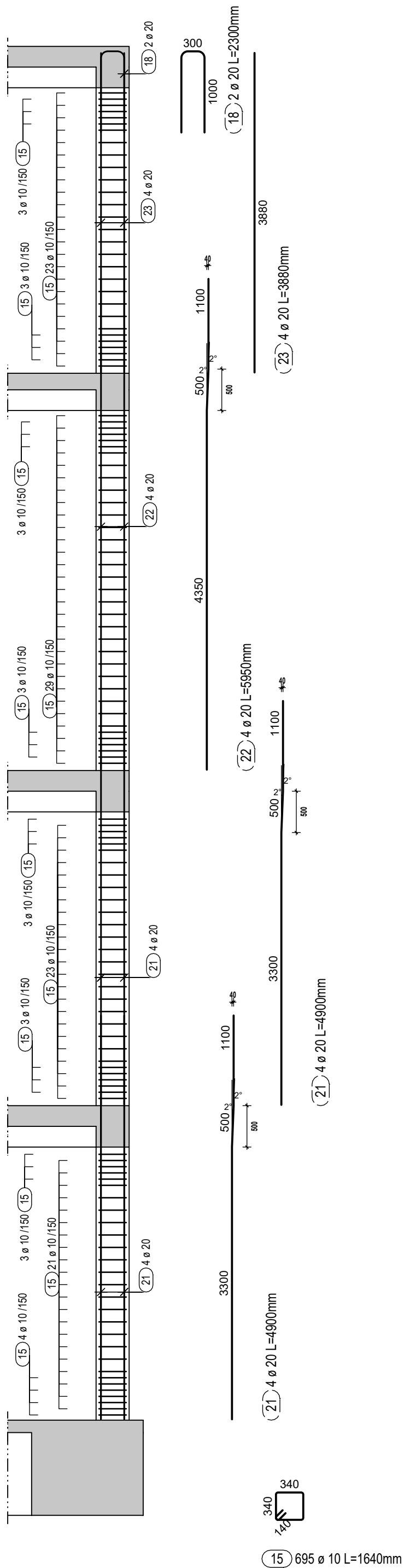
Sloup S1b - 2x
M 1:50



Sloup S2 - 2x
M 1:50



Sloup S3 - 4x
M 1:50



Množství výztuže:

Sloupy: **17300 kg**

Věnce, překlady: **1500 kg**

POZNÁMKY

- tvar a polohu výztuže je nutné upravit podle tvaru bednění (zkrátit, posunout, natočit)
- v místě otvoru základní síť výztuže prostřihnout
- uvedené délky výztuže jsou vztaheny k vnějšímu lici prutu
- neznámé poloměry sú 1/2 D_{pr} (TAB. 8.1 - ČSN EN 1992-1-1)
- neznámé úhly jsou 45°, 90° resp. 180°
- celkové délky vložek jsou střížní délky
- distanční prvky dle zvyklostí dodavatele

NAVRŽENO PODLE SKUPINY NOREM ČSN EN

Beton:

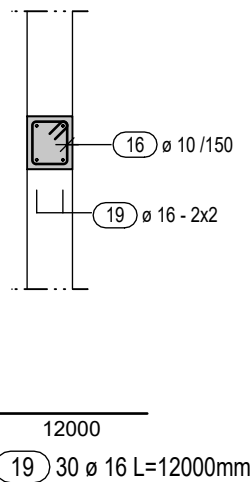
Konstrukce	Třída betonu	Stupeň vlivu prostředí	Nominální krytí c _{nom} [mm]
Sloupy	C35/45	XC3	30
Věnce, překlady	C30/37	XC3	30

DALŠÍ SPECIFIKACE
VIZ PŘÍSLUŠNÝ VÝKRES TVARU

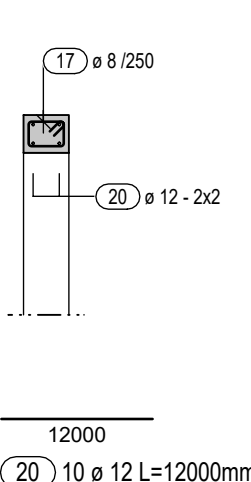
OCEL B500B

PŘED ZHOTOVENÍM VŠECHNY
ROZMĚRY OVĚŘIT NA STAVBĚ !!!


Věnc V1, Překlad P1
Délka: 81,00 bm
M 1:50



Parapetní nosník
Délka: 18,65 bm
M 1:50



VÝKRES USPOŘÁDÁNÍ VÝZTUŽE SLOUŽÍ JAKO PODKLAD
K VYPRACOVÁNÍ PODROBNÝCH VÝKRESŮ VÝZTUŽE,
A PRE POTŘEBY SPRACOVÁNÍ ROZPOČTU STAVBY.

Zodp. projektant: Ing. Lubomír Kosík	Vypracoval: Ing. Roman Lehoták	Kreslil: Ing. Roman Lehoták	 rimer, s.r.o. lkosik@rimer.cz Štefánikova 131/61, Brno tel.: 605 373 653
Investor: Město Poděbrady Jiřího náměstí 20/I, 290 31 Poděbrady			
Název stavby: Tělocvična ZŠ TGM Poděbrady			
Část: D1.2 Stavebně-konstrukční řešení			
Název výkresu: VUV - sloupy 1.S - 2.NP			
		stupeň: DPS	
		č. zakázky: -	
		datum: 14.02.2025	
		mřítko: 1:50	
		číslo výkresu: C_04	